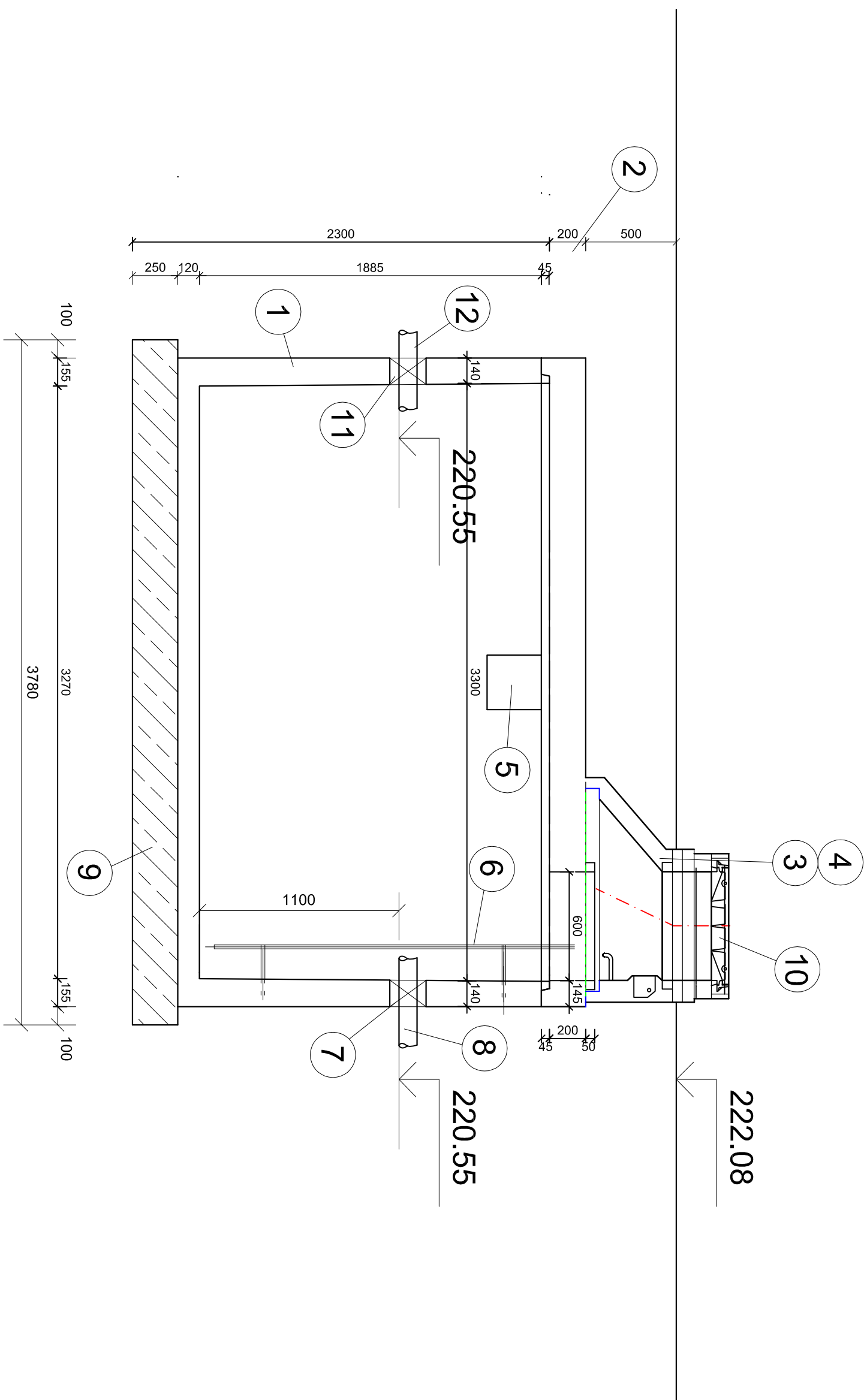
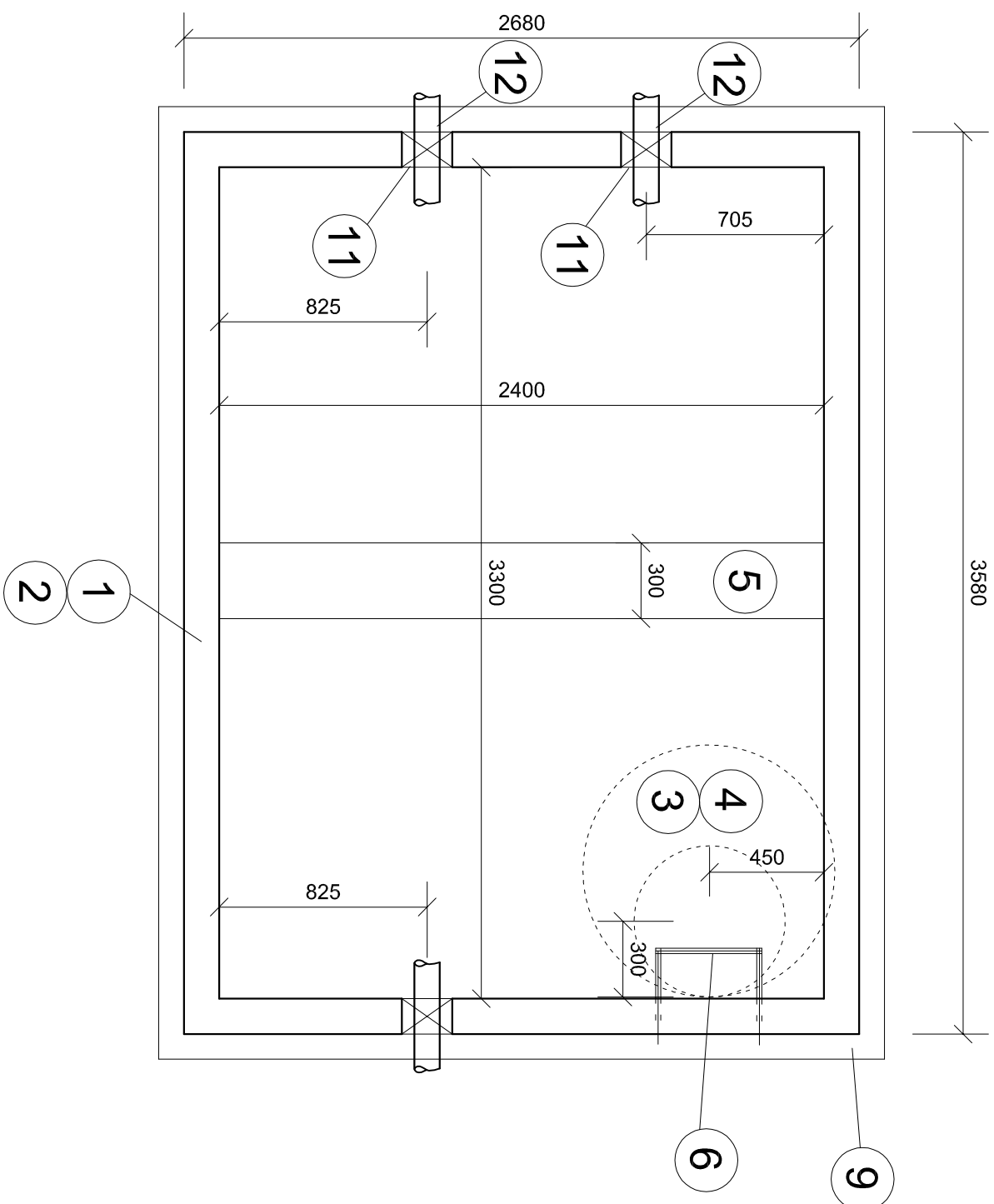


# VODOMĚRNÁ ŠACHTA

## ŘEZ A - B

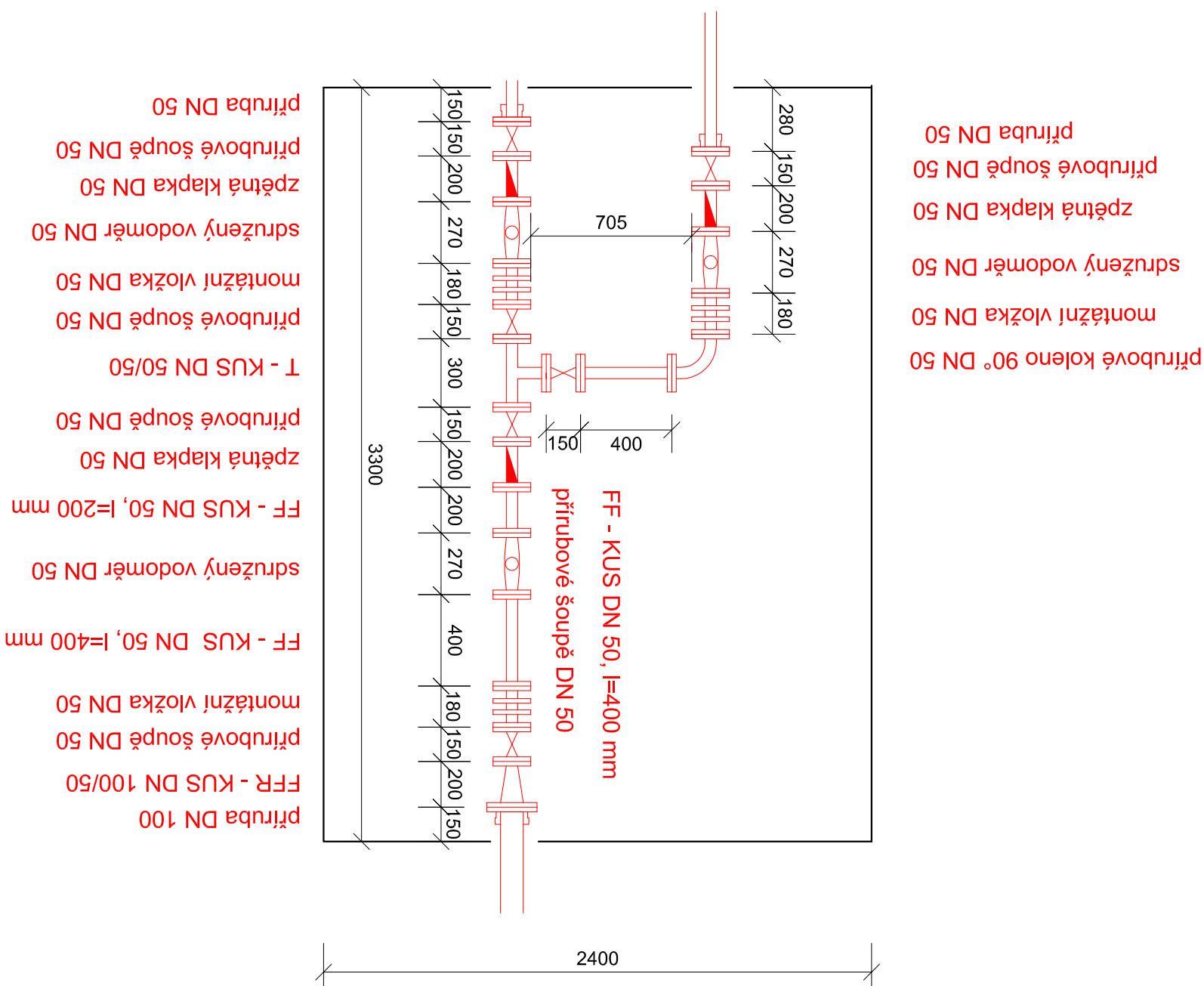


PUDORYS




## Legenda:

- 1 DNO -vodotěsný prefabrikát s penetračním asfaltovým nátěrem o vnitřních rozměrech 2400 x 4300 x 1930 mm
- 2 ZÁKRYTOVÁ DESKA -vodotěsný prefabrikát s penetračním nátěrem - 2680 x 4580 x 200 mm - otvor DN 600
- 3 Přechodová skruž DN 1000/600, h=580 mm
- 4 Vyrovnávací prstenec, h=120 mm
- 5 Rozpěrná příčka, 2400 x 300 x 300 mm
- 6 Kompozitní žebřík, základní výška 1,9 m
- 7 Prostup pro potrubí o světlosti 200 mm, těsněn řetězovým pryžovým těsněním
- 8 Potrubí vodovodní přípojky HDPE 100 SDR 11 d 110/10
- 9 Železobetonová deska tl. 250 mm, beton C20/25, 2 x KARL síť AQ 60 (při horním a dolním okraji) krytí 40 mm
- 10 šachtový poklop, beton + litina DN 600, bez odvětrání, třída zatížení A 15
- 11 Prostup pro potrubí o světlosti 150 mm, těsněn řetězovým pryžovým těsněním
- 12 Potrubí vodovodní přípojky HDPE 100 SDR 11 d 63



Class entry:	Class entry:	Datum entry:
01	-	-
02	-	-
03	-	-

ZPRACOVATEL ČASŤI PROJEKTU: MultiQna, s.r.o., Veveřkovo 1343, 500 02 Hodon. Křídové		MULTIQUA s.r.o. <b>multiQna</b> Veveřkovo 1343 500 02 Hodon. Křídové	
Zodpovedný projektant	Jiří Myslík, D.S.	Ing. Labor Dřeř	
Jiří Myslík, D.S.	<i>Myslík</i>	<i>Myslík</i>	<i>Labor</i>
KČO:	TEL.: +420 684 505 222		
DIČ:	FAX: +420 684 505 220		
	DIČ: CZ 00191311		

Výpracovník:	Zadáv. projektant:	Kontroloval:
Jiří Mysík,	Ing. Michal	Pecháček
D.S.,	Ing. Lubor	Dítě
Kraj:	Tratový úsek:	Obec:
Středočeský	Pardubice	
Investor:		
Česká republika – Úřad práce ČR, kat.ovo úřadství / 359/1, 128 00 Praha		
Adresa:		
ÚP ČR – PARDUBICE – VÝSTAVBA		
BUDOVY A ŠKOLICHO STŘEDISKA		
SO 22 PŘÍPOJKA VODY		
Období vyřizování:		
Výkres vodometné šachty		
		
Formát:	8 A4	
Datum:	05/2014	
Účel:	DSP	
Č. zakázky:	3110-14-049	
Změna:	Č. kópe	
Měřítka		
1:25		
Část dokumentace	Č. výkresu	
D.2.22	D.2.22.b.5	